

Fondazione IDIS –Città della Scienza
Via Coroglio 57 – 80124 - Napoli.

Quadro
Ed.H1 - QE H1 P0.1
Sezione
Normale

Tensione di esercizio
380/220

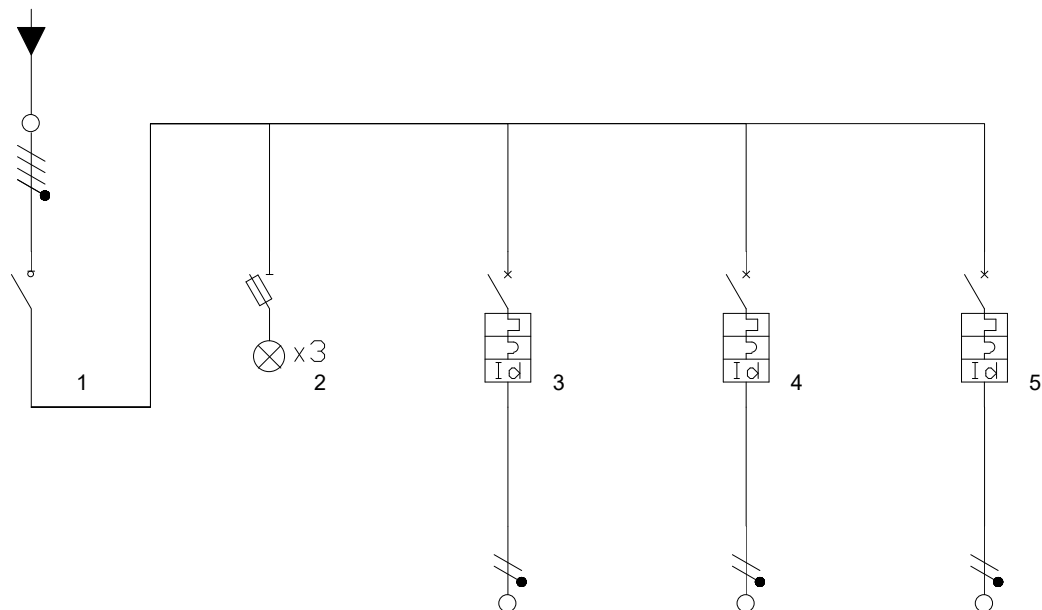
Distribuzione
TN

NOTE

Il presente è da ritenersi puramente indicativo della tipologia dei componenti presenti in ciascun quadro rilevato. Si rendono necessari ulteriori indagini per il rilascio della versione definitiva dello schema unifilare.

Data Rilievo Settembre 2019
Data Rilascio 16/08/2021

Pagina: 1/1



Descrizione	SEZIONATORE GENERALE	SPIE PRESENZA RETE	N1 ILLUMINAZIONE	N2 ILLUMINAZIONE	N3 PRESE	
Potere di interruzione (kA)	0	0	6	6	6	
I diff. (A) / Rit.diff. (s)			0,03(A)/0(s)	0,03(A)/0(s)	0,03(A)/0(s)	
Poli	Tetrapolare		Bipolare	Bipolare	Bipolare	
Corrente regolata di neutro I _r (A)	1 x I _n = 63,00	1 x I _n = 0,00	1 x I _n = 10,00	1 x I _n = 10,00	1 x I _n = 16,00	
Protezione neutro	100	0	100	100	100	
Intervento magnetico di neutro (A)	,0	,0	90,0	90,0	144,0	
Intervento magnetico di fase (A)	,0	,0	90,0	90,0	144,0	
Note	MULTI 9 40A cod.15019 + MULTI9 NO/NF cod. 15096	n.3 STI 10,3 X 38 cod. 15658 + n.3spie cod. 18320	C60N 10A cod.24268 + VIGI 60 DIFFER.+ SD	C60N 10A cod.24268 + VIGI 60 DIFFER.+SD	C60N 16A cod.24270 + VIGI 60 DIFFER.+SD	

Fondazione IDIS – Città della Scienza
Via Coroglio 57 – 80124 - Napoli.

Quadro
Ed.H1 - QE H1 P0.1
Sezione
Emergenza

Tensione di esercizio
380/220

Distribuzione
TN

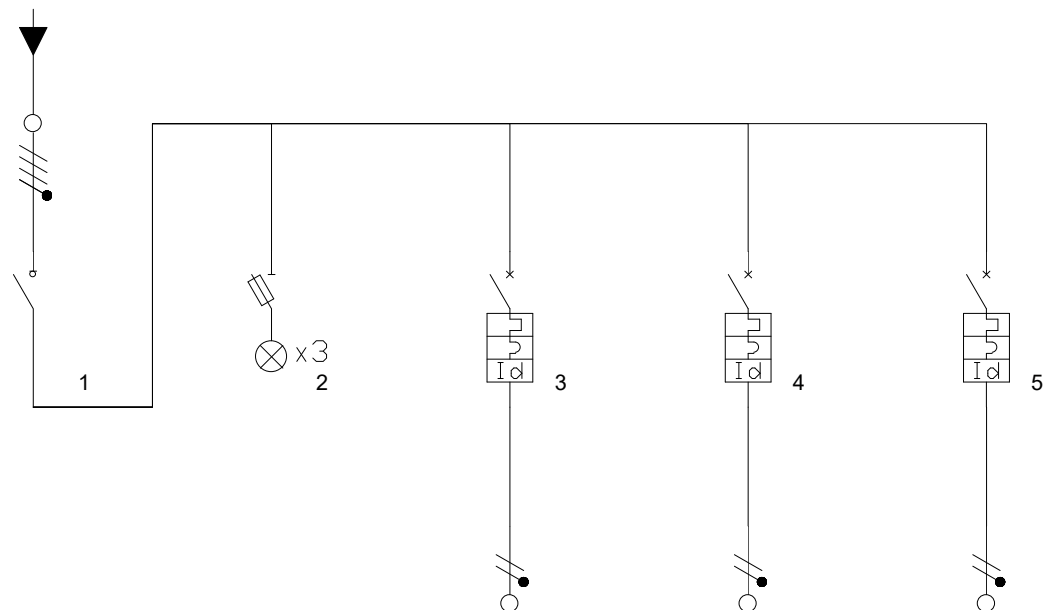
NOTE

Il presente è da ritenersi puramente indicativo della tipologia dei componenti presenti in ciascun quadro rilevato. Si rendono necessari ulteriori indagini per il rilascio della versione definitiva dello schema unifilare.

Data Rilievo Settembre 2019

Data Rilascio 16/08/2021

Pagina: 1/1



Descrizione	SEZIONATORE EMERGENZA	SPIE PRESENZA RETE	E1 ILLUMINAZIONE	E2 ILLUMINAZIONE	E3 ILLUMINAZIONE	
Potere di interruzione (kA)	0	0	6	6	6	
I diff. (A) / Rit.diff. (s)			0,03(A)/0(s)	0,03(A)/0(s)	0,03(A)/0(s)	
Poli	Tetrapolare		Bipolare	Bipolare	Bipolare	
Corrente regolata di neutro I _r (A)	1 x I _n = 63,00	1 x I _n = 0,00	1 x I _n = 10,00	1 x I _n = 10,00	1 x I _n = 10,00	
Protezione neutro	100	0	100	100	100	
Intervento magnetico di neutro (A)	,0	,0	90,0	90,0	90,0	
Intervento magnetico di fase (A)	,0	,0	90,0	90,0	90,0	
Note	MULTI 9 40A cod.15019 + MULTI9 NO/NF cod. 15096	n.3 STI 10,3 X 38 cod. 15658 + n.3spie cod. 18320	C60N 10A cod.24268 + VIGI 60 DIFFER.+ SD	C60N 10A cod.24268 + VIGI 60 DIFFER.+ SD	C60N 10A cod.24268 + VIGI 60 DIFFER.+SD	

Fondazione IDIS –Città della Scienza
Via Coroglio 57 – 80124 - Napoli.

Quadro
Ed.H1 - QE H1 P0.2
Sezione
Unica

Tensione di esercizio
380/220

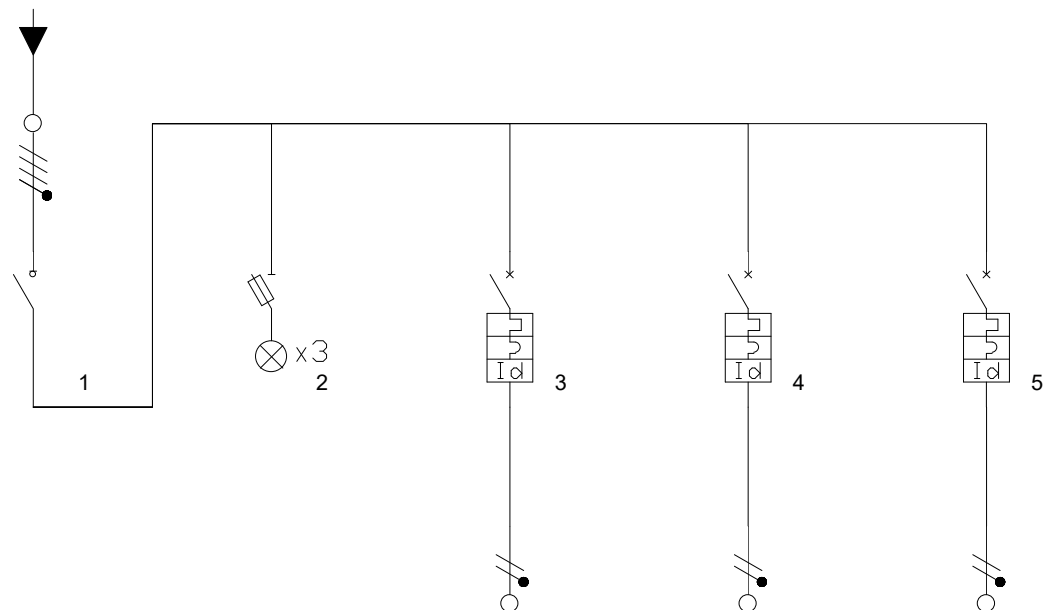
Distribuzione
TN

NOTE

Il presente è da ritenersi puramente indicativo della tipologia dei componenti presenti in ciascun quadro rilevato. Si rendono necessari ulteriori indagini per il rilascio della versione definitiva dello schema unifilare.

Data Rilievo Settembre 2019
Data Rilascio 16/08/2021

Pagina: 1/1



Descrizione	SEZIONATORE EMERGENZA	SPIE PRESENZA RETE	E1 ILLUMINAZIONE	E2 ILLUMINAZIONE	E3 ILLUMINAZIONE	
Potere di interruzione (kA)	0	0	6	6	6	
I diff. (A) / Rit.diff. (s)			0,03(A)/0(s)	0,03(A)/0(s)	0,03(A)/0(s)	
Poli	Tetrapolare		Bipolare	Bipolare	Bipolare	
Corrente regolata di neutro I _r (A))	1 x I _n = 40,00	0	1 x I _n = 10,00	1 x I _n = 10,00	1 x I _n = 10,00	
Protezione neutro	100	0	100	100	100	
Intervento magnetico di neutro (A)	,0	,0	90,0	90,0	90,0	
Intervento magnetico di fase (A)	,0	,0	90,0	90,0	90,0	
Note	MULTI 9 40A cod.15019 + MULTI9 NO/NF cod. 15096	n.3 STI 10,3 X 38 cod. 15658 + n.3spie cod. 18320	C60N 10A cod.24268 + VIGI 60 DIFFER.+ SD	C60N 10A cod.24268 + VIGI 60 DIFFER.+ SD	C60N 10A cod.24268 + VIGI 60 DIFFER.+SD	